

Ministerio de Medio Ambiente y Agua  
Servicio Nacional de Meteorología e Hidrología  
Dirección de Hidrología  
SENAMHI - BOLIVIA



# RESUMEN BOLETÍN DE PRONÓSTICO HIDROLÓGICO



**DEL 09 AL 22 ENERO DE 2025**

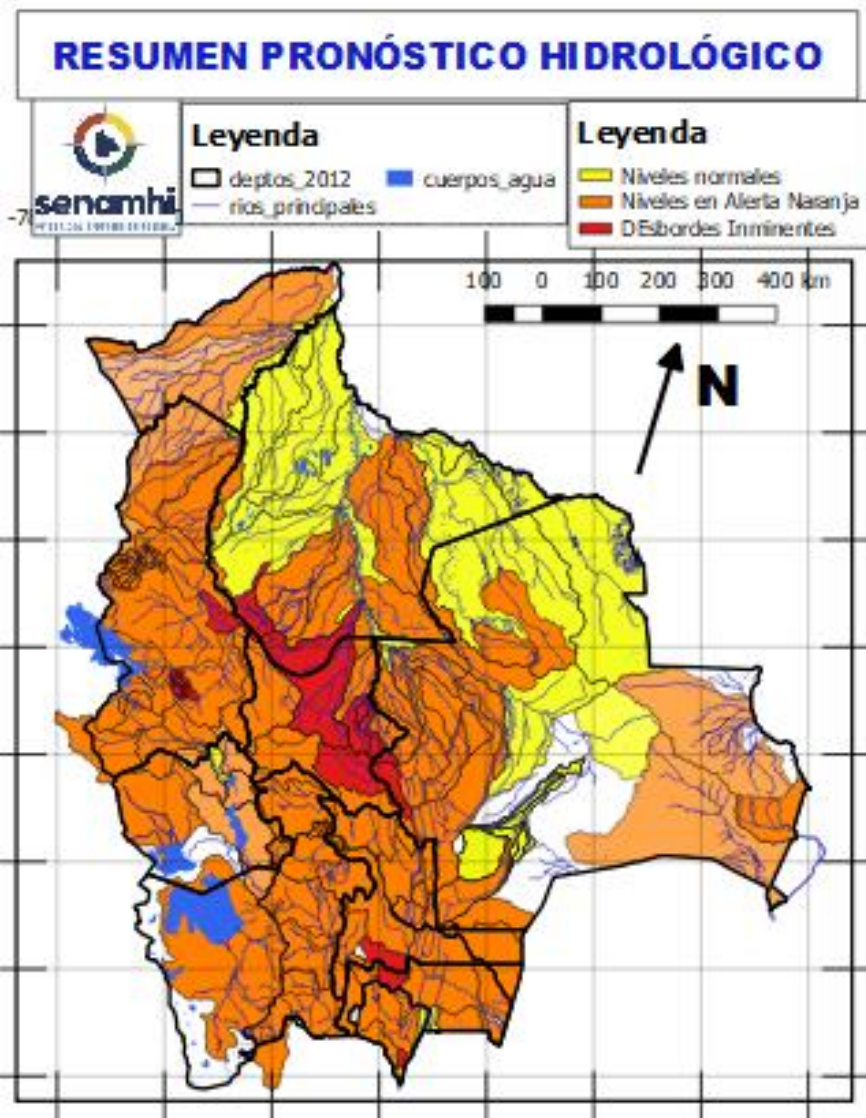


Unidad de Análisis y Pronósticos Hidrológicos

*Senamhi, Jueves 09 de enero de 2025*



Probables Ascensos : **09 al 14**, **15 al 17**, **18 al 22/01/2025**



- Ascensos del 09 al 13, 15 al 17, 18 al 20 enero en: Santa Cruz, Cochabamba, La Paz, Pando, Beni, el desarrollo se encuentra en las que siguen.
- Ascensos del 06 al 09, 11 al 13, 14 al 15, 16 al 18 enero en: Tarija, Chuquisaca, Potosí, Oruro y La Paz Altiplano el desarrollo se encuentra en las que siguen.

**No Olvidar que aún esta vigente dos Alertas Hidrológicas con crecidas aún del 08 al 14 Enero para: Tarija, Chuquisaca, Potosí, Oruro, Santa Cruz, Cochabamba, Beni, La Paz, Pando.**

**NOTA:**

- **Cualquier cambio se dará a conocer en el tiempo más prudente posible.**
- La delimitación es a nivel de Sub-Cuencas

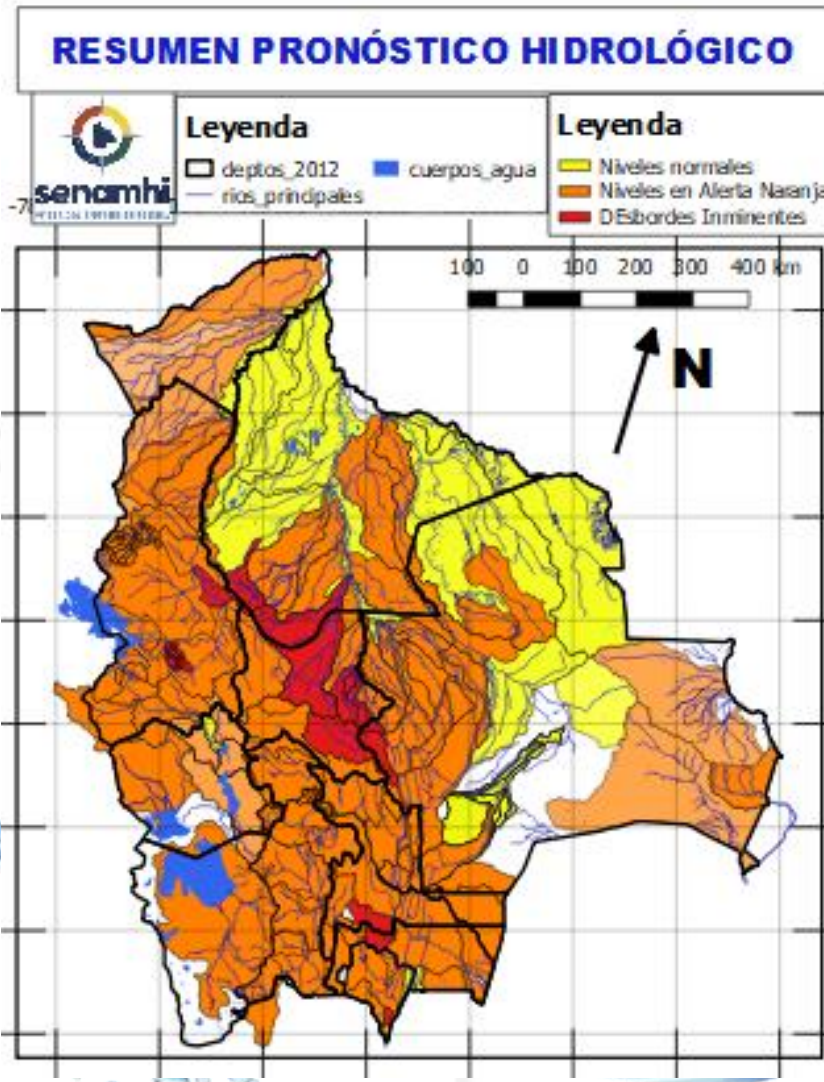
# RESUMEN DEL BOLETÍN DE PRONÓSTICO HIDROLÓGICO

## Probables Ascensos: 10 al 14, 19 al 21/01/2025



10 al 14, 19 al 21 ENERO	
TARIJA	
RIO	MUNICIPIO
Guadalquivir (y afluentes secundarios)	San Mateo
	Monte Sur
	Tucumilla
	Lazaredo
	Cachimayu
Sola	Obrajes, Temporal y zonas cercanas
	San Andrés de Sola y poblados cercanos
Quebrada del Monte	Zona Vibora Negra y poblaciones cercanas

Ascensos cerca a los niveles de seguridad



10 al 14, 19 al 21 ENERO		Obs.
TARIJA		Ascensos cerca a los niveles de seguridad
RIO	MUNICIPIO	
San Juan del Oro	El Molino	
	Yunchará	
	y Comunidades cercanas	

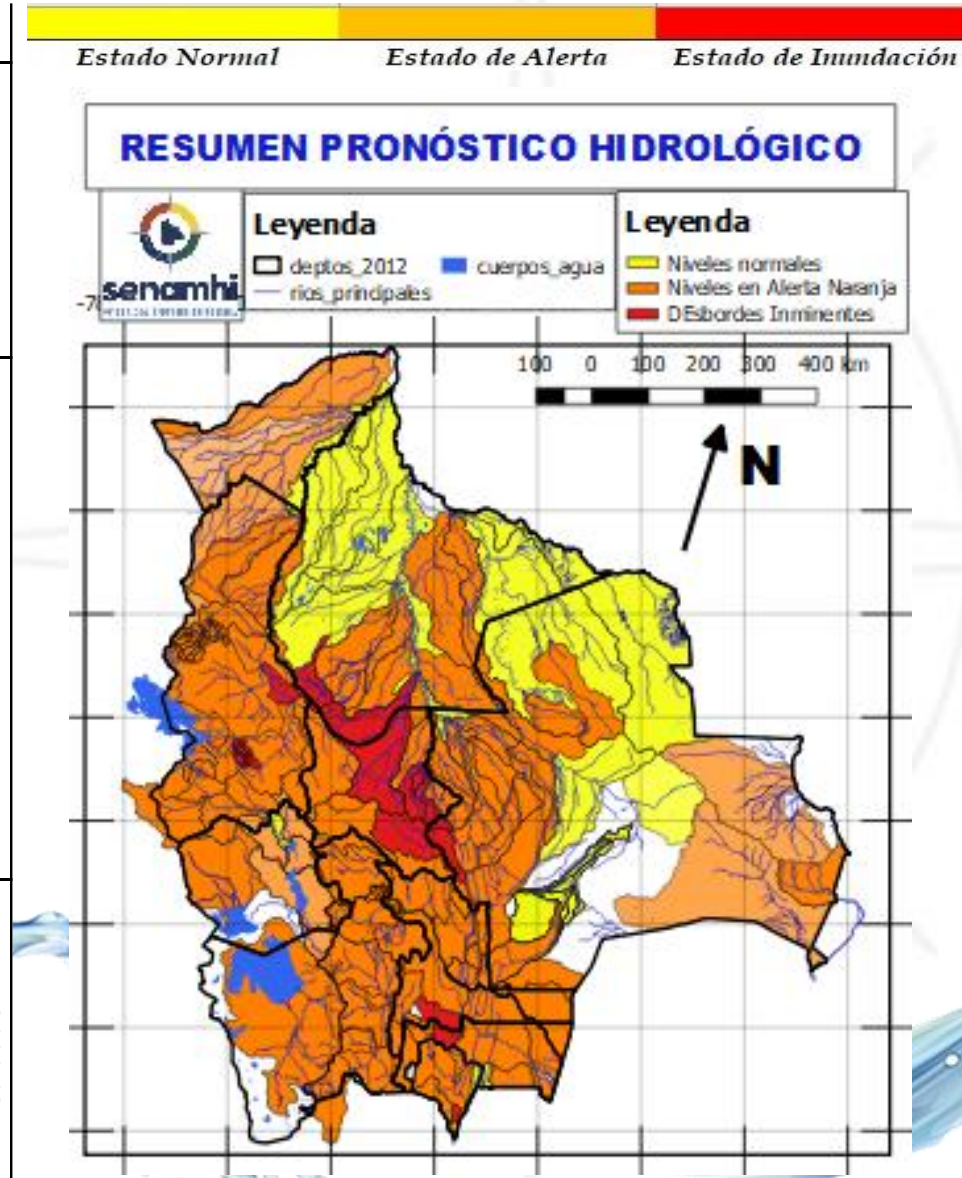
10 al 14, 19 al 21 ENERO	
TARIJA	
RIO	MUNICIPIO
Pilaya	San Josesito y comunidades cercanas

10 al 14, 19 al 21 ENERO	
Pilcomayo	Puente Aruma
	Villa Montes
	Puesto Uno
	Yacuiba
	Ibibobo
	La Esmeralda
	La Victoria
	y Comunidades cercanas

10 al 14, 19 al 21 ENERO	
TARIJA	
RIO	MUNICIPIO
Bermejo y afluentes secundarios	Aguas Blancas
	Bermejo
	Paional
	Entre Ríos
	Salinas
	Loma Alta
	Cañitas
	Emborozu
	La Mamora
	Padcaya
	Yacuiba
	y Comunidades cercanas
	Salinas

Ascensos cerca a los niveles de seguridad

10 al 13, 13 al 15, 19 al 21 ENERO	
CHUQUISACA	
RIO	MUNICIPIO
Chinimayu	Palca Grande
	Cueva Pampa
	Camargo
	Comunidades cercanas
Achuma	Villa Abecia
	y poblados cercanos
08 al 09, 11 al 13, 16 al 18, 20 al 22 ENERO	
CHUQUISACA	
RIO	MUNICIPIO
Quirpirchaca	Sucre
	y poblados cercanos
Chico	Chuqui Chuqui
	Poblaciones cercanas
Ravelo	Ravelo
	y comunidades cercanas
Potolo	Potolo
	y comunidades cercanas
Cachimayu	Chaunaca
	y comunidades cercanas
10 al 13, 13 al 15, 19 al 21 ENERO	
Tomina	Tomina
	Comunidades cercanas
Azero	El Villar
	Comunidades cercanas
Pescado	Villa Serrano
	Comunidades cercanas
Zudañez	Zudañez
	y comunidades cercanas



10 al 13, 13 al 15, 19 al 21 ENERO	
CHUQUISACA	
RIO	MUNICIPIO
Pilcomayo	Azurduy
	Yamparuez
	Talula
	Viña Quemada
	y comunidades cercanas
10 al 13, 13 al 15, 19 al 21 ENERO	
CHUQUISACA	
RIO	MUNICIPIO
Parapetí	Azurduy
	San Pablo de Huacareta
	Monteagudo
	y comunidades cercanas
Cuevo	Cuevo
	y comunidades cercanas
10 al 13, 13 al 15, 19 al 21 ENERO	
Machareti	Machareti
	y comunidades cercanas
Huacaya	Huacaya
	y poblados cercanos

# RESUMEN DEL BOLETÍN DE PRONÓSTICO HIDROLÓGICO

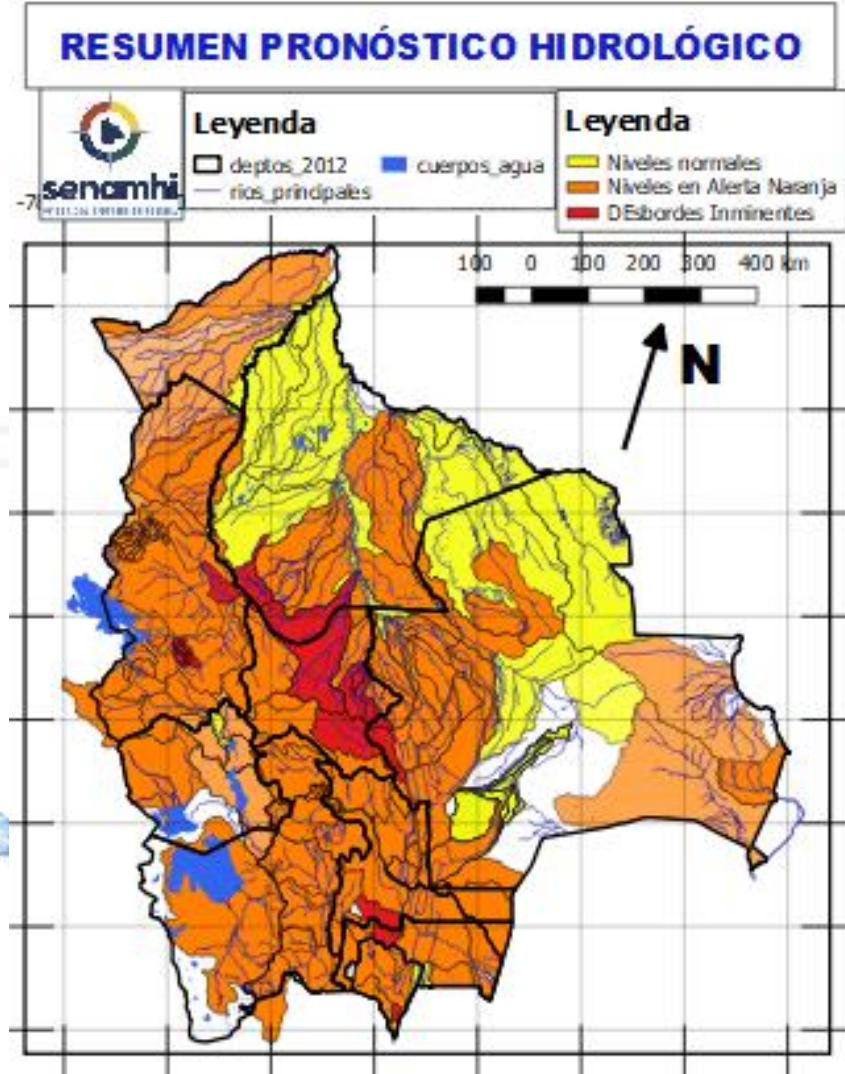
## Probables Ascensos : 10 al 15, 16 al 18, 20 al 22/01/2025



10 al 12, 13 al 15, 16 al 18, 19 al 21 ENERO	
POTOSÍ	
RIO	MUNICIPIO
Río Yura	Challa Pampa
	Yura
	Supo Supo
	y Comunidades cercanas
Vitichi	Vitichi
	y poblados cercanos
Tumúsla	Tumúsla
	Ketacochi
	Toropalca
	Checochi
Comunidades cercanas	
Caiza	Caiza
	y poblados cercanos
Cotagaita	Atocha
	Cotagaita
y comunidades cercanas	
Atocha	Comunidades cercanas
10 al 12, 13 al 15, 16 al 18, 19 al 21 ENERO	
POTOSÍ	
RIO	MUNICIPIO
Tupiza	San Vicente
	Oploca
	Tupiza
	y distritos cercanos
Quebrada San Antonio	Distritos cercanos
Quebrada Remedios	Distritos cercanos

Ascensos repentinos de cuidado

Ascensos repentinos de cuidado



08 al 09, 11 al 13, 16 al 18, 20 al 22 ENERO	
POTOSÍ	
RIO	MUNICIPIO
Chayanta	Yusfaya
	Chayanta
	y Comunidades cercanas
San Pedro	Paucachi
	San Pedro
y Comunidades cercanas	
Athata	Catavi
Pacoma	Pocoata
	y Comunidades cercanas
08 al 09, 11 al 13, 16 al 18, 20 al 22 ENERO	
POTOSÍ	
RIO	MUNICIPIO
Potolo	Potolo
	y Comunidades cercanas
Ravelo	Ravelo
	y poblaciones aguas arriba
Alto Pilcomayo	Tingupaya
	Tacobamba
	Tarapaya
	Yocalla
	y Comunidades cercanas

Ascensos repentinos de cuidado

Ascensos repentinos de cuidado

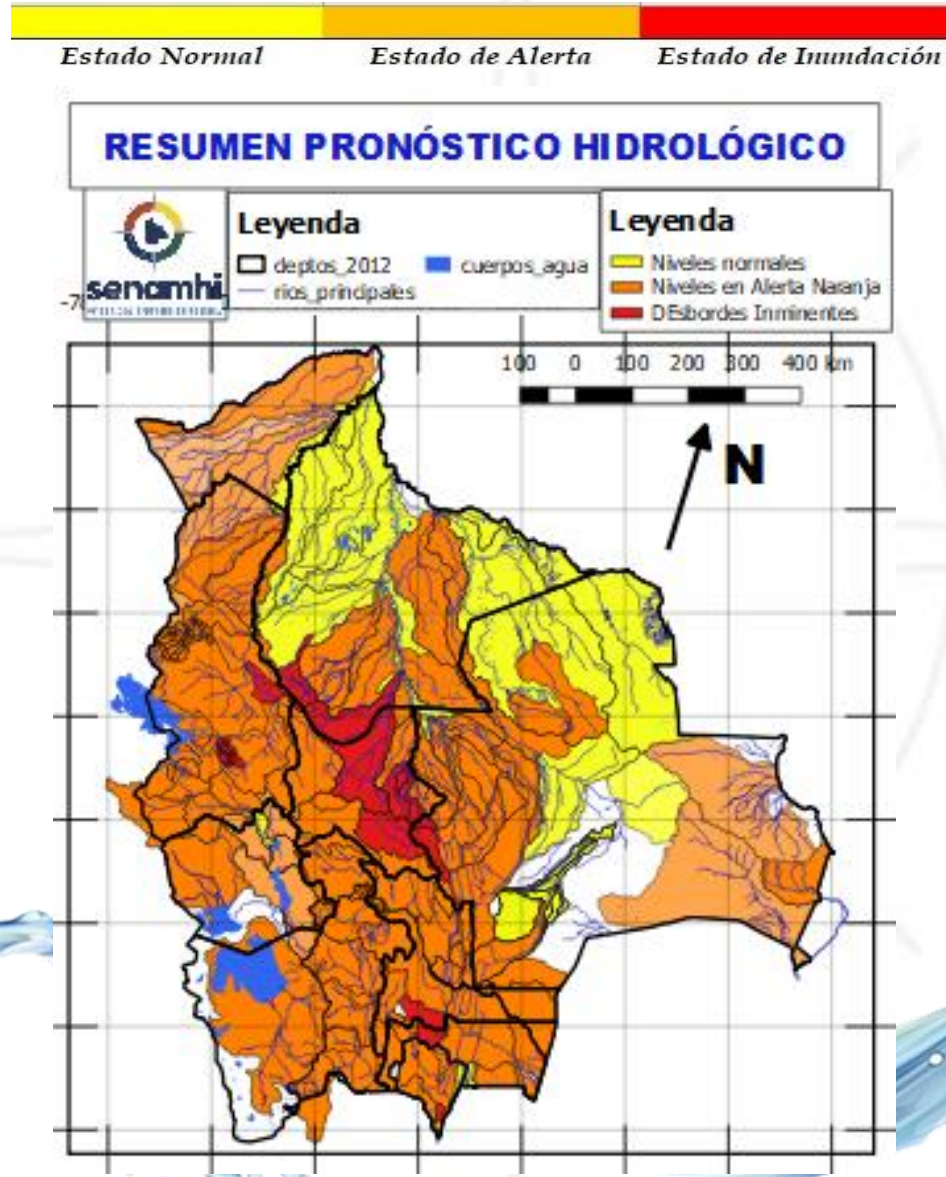
# RESUMEN DEL BOLETÍN DE PRONÓSTICO HIDROLÓGICO

## Probables Ascensos: 10 al 13, 14 al 16, 19 al 21/01/2025

10 al 13, 14 al 16, 19 al 21 ENERO	
SANTA CRUZ	
RIO	MUNICIPIO
Pirai	Bermejo
	La Angostura
	La Bélgica
	Santa Cruz de la Sierra
	Puente Urubó
	Samaipata
	La Guardia
	El Torno
	Porongo
	Warnes
	Montero
	San Pedro
	Santa Rosa del Sara
	Cuatro Ojos
	San Juan del Pirai
Y Comunidades cercanas	
Callejas	Poblaciones cercanas
Pantano	Poblaciones cercanas
10 al 13, 14 al 16, 19 al 21 ENERO	
SANTA CRUZ	
RIO	MUNICIPIO
Grande	Abapó
	Juntas
	Cabezas
Grande	Pailón
	El Carmen
	Cuatro Cañadas
	Okinawa
	San Julian
	Y poblaciones cercanas

Ascensos progresivos de cuidado

Ascensos progresivos de cuidado



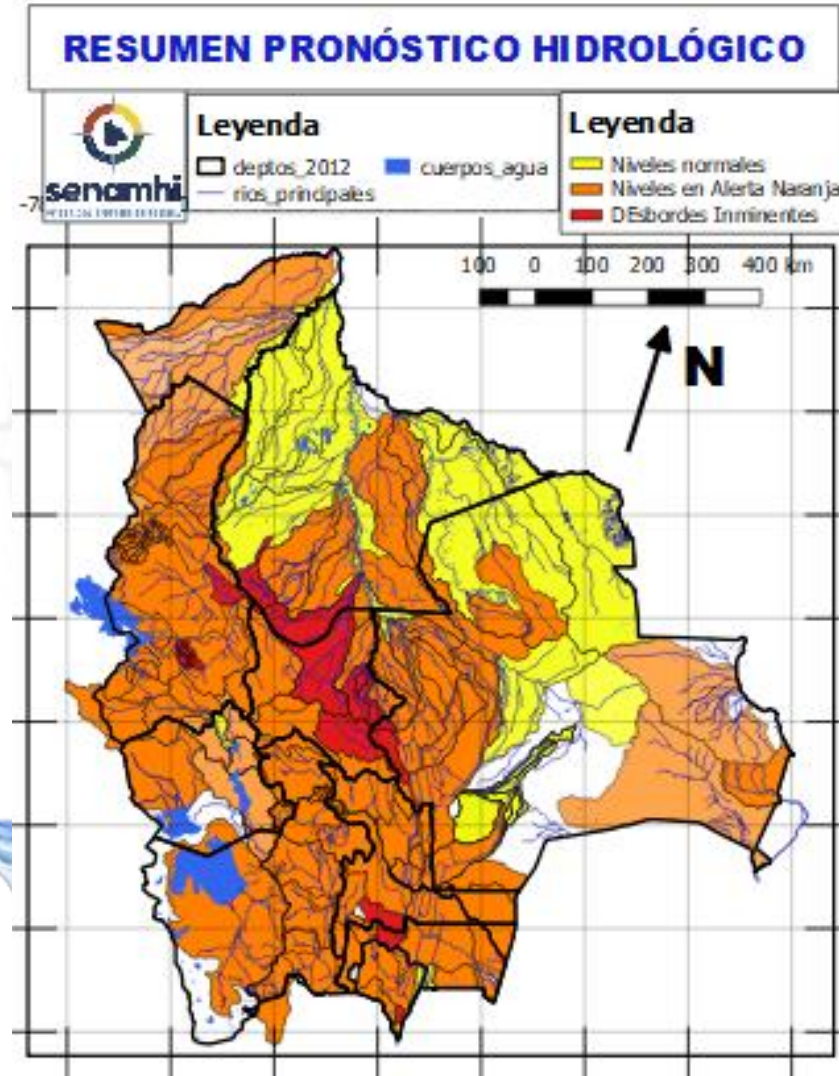
10 al 13, 19 al 21 ENERO		Obs.
SANTA CRUZ		
RIO	MUNICIPIO	
Ichilo	San Juan Campo Victoria	Ascensos progresivos
	Yuracare Mojeño	
	San Germán	
	Avaróa Molle	
	Villa Rosario	
	Barranca General Román	
	Y Comunidades cercanas	
Yapacaní	Los Pozos	
	Carumá	
	Mairana	
	Quirusillas	
	Trigal	
	Yapacani-Disperso	
	Pampa Grande	
	San Juan de Yapacaní	
Surutu	Y Comunidades cercanas	
	Buena Vista	
	San Carlos	
	Y Comunidades cercanas	

# RESUMEN DEL BOLETÍN DE PRONÓSTICO HIDROLÓGICO

## Probables Ascensos: 11 al 14, 14 al 18, 19 al 22/01/2025



<b>10 al 13, 19 al 22 ENERO</b>		<b>Ascensos</b>
<b>SANTA CRUZ</b>		
Parapeti	Charagua Camiri Y Comunidades cercanas	
<b>SANTA CRUZ</b>		<b>Ascensos progresivos</b>
<b>10 al 13, 13 al 15, 18 al 21 ENERO</b>		
RIO	MUNICIPIO	
Itenez	Poblaciones cercanas	
San Julián	San Ramón	
	El Puente	
	Ascensión de Guarayos Y Comunidades cercanas	
San Martín	San Martín	
	Embalse Sapocó	
	Y Comunidades cercanas	
Sapocó	Ascension de Guarayos Y Comunidades cercanas	
	San Ignacio de Velásco	
Paraguá	Embalse Guapomó	
	Y Comunidades cercanas	

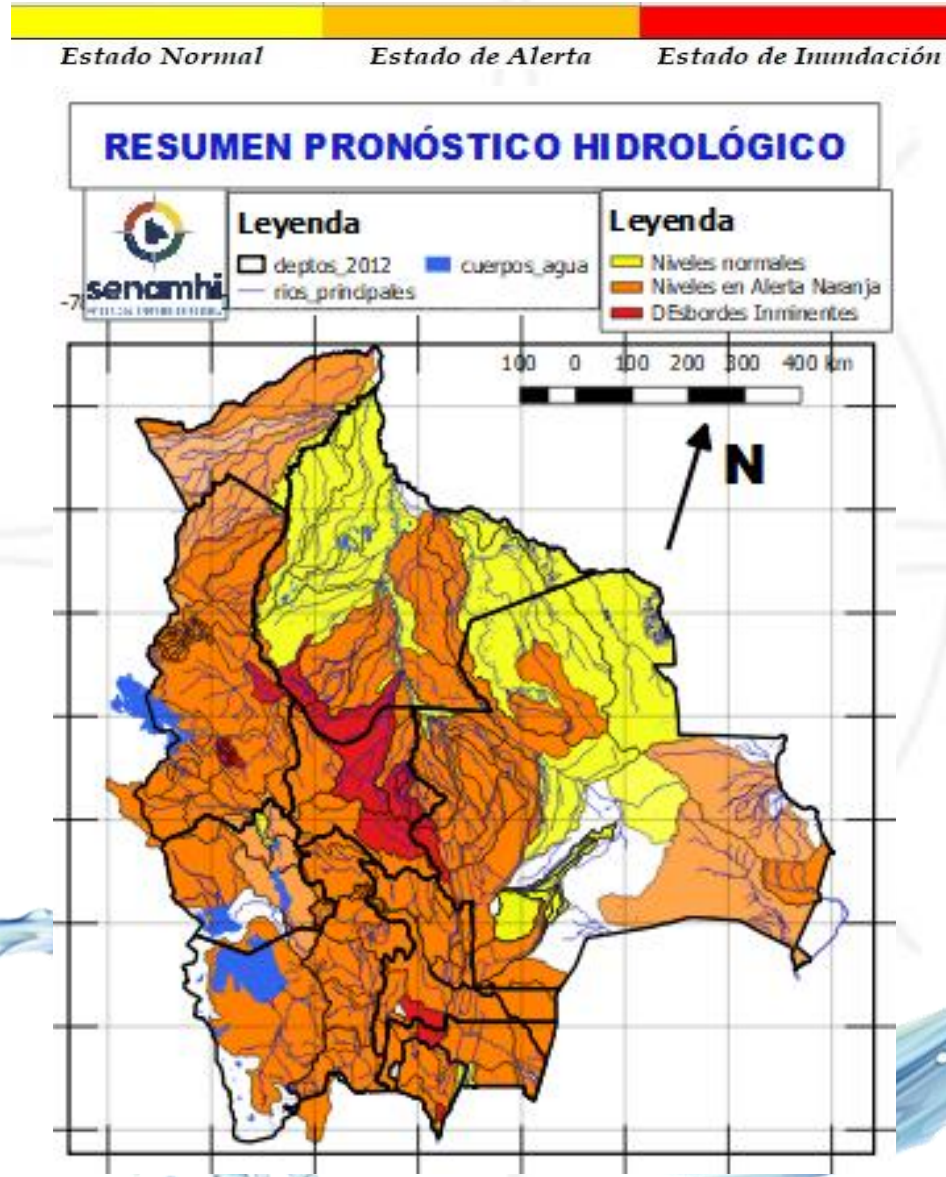


<b>SANTA CRUZ</b>		<b>Ascensos progresivos</b>
<b>11 al 13, 17 al 19, 20 al 22 ENERO</b>		
RIO	MUNICIPIO	
Curichi Grande	Candelaria	
	San Fernando	
	San Matias Y Comunidades cercanas	
Cáceres	Puerto Suarez	
	Puerto Quijarro	
	Corumba Y Comunidades cercanas	
Tucabaca	Roboré	
	El Carmen Rivero Torrez	
	Y Comunidades cercanas	
San Miguel	Poblaciones cercanas	

# RESUMEN DEL BOLETÍN DE PRONÓSTICO HIDROLÓGICO

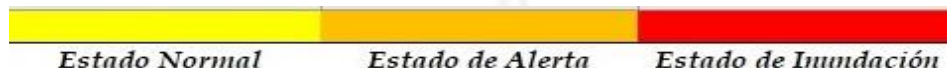
## Probables Ascensos : 10 al 18, 19 al 21, 22 al 24/01/2025

09 al 10, 11 al 18, 19 al 21, 22 al 24 ENERO		Obs.
<b>BENI</b>		Ascensos progresivos de cuidado
RIO	MUNICIPIO	
Séure	Comunidades cercanas	
Isiboro	Gundonovia	
	Y Comunidades cercanas	
Tijamuchi	San Lorenzo de Moxos	
	Y Comunidades cercanas	
Apere	El Perú	
	San Boriita	
Ibaré	Y Comunidades cercanas	
	Puerto Almacén	
San Pablo	Y Comunidades cercanas	
	San Pablo	
09 al 10, 11 al 18, 19 al 21, 22 al 24 ENERO		
Hondo	Carretera Yucumo-Rurrenabaque	
	Y Comunidades cercanas	
Maniqui	San Borja	
	Cosincho	
	Y Comunidades cercanas	
10 al 18, 19 al 21, 22 al 24 ENERO		Ascensos progresivos
Rápulo	Cosincho	
	La Embocada, La Cruz	
	Comunidades cercanas	
Yacuma	Santa Ana de Yacuma	
	Santa Rosa de Yacuma	
	Y Comunidades cercanas	
Mamoré	Puerto Siles	
	Guayaramerín	
	Y Comunidades cercanas	
10 al 18, 19 al 21, 22 al 24 ENERO		Ascensos progresivos de cuidado
Mamoré	Loreto	
	Camiaco	
	Puerto Varador	
	Puerto GERALDA	
	Trinidad	
	San Javier	

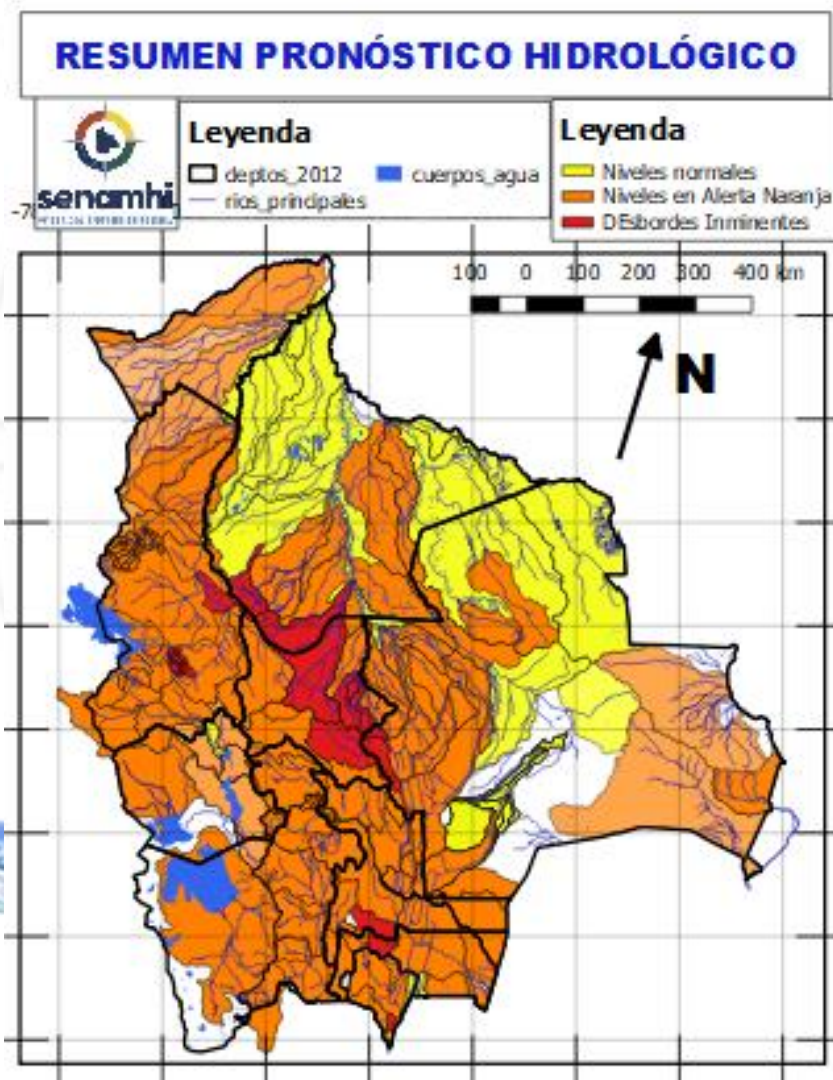


10 al 18, 19 al 21, 22 al 24 ENERO		Ascensos progresivos
<b>BENI</b>		
RIO	MUNICIPIO	
Machupo	San Ramón	
	San Joaquín	
	Y Comunidades cercanas	
Blanco	Bella Vista	
	Y Comunidades cercanas	
Iténez	San Juan de Puerto Ustaréz	
	Y Comunidades cercanas	
Itonama	Puerto la Garita	
	Magdalena	
	Caminos de acceso	
	Y Comunidades cercanas	
10 al 15, 16 al 18, 19 al 21, 21 al 24 ENERO		
<b>BENI</b>		
RIO	MUNICIPIO	
Beni	Rurrenabaque	
	San Buenaventura	
09 al 11, 12 al 16, 18 al 21 ENERO		Ascensos Progresivos
Beni	Peña Amarilla	
	Riberalta	
	Cachuela Esperanza	
	Y Comunidades cercanas	





11 AL 14 ENERO		
COCHABAMBA		
RIO	MUNICIPIO	Obs.
Chapare	Santa Rosa del Chapare	Ascensos progresivos de cuidado
	Puerto San Pedro	
	Shinahota	
	Y Comunidades cercanas	
Chipiriri	Puerto san Francisco	
	Y Comunidades cercanas	
Eterazama	San Miguel de Isiboro	
	Y Comunidades cercanas	
Ichóa	Ichóa	
	San Ramoncito	
Isiboro	Y Comunidades cercanas	
	San Ignacio	
	Gundonovia	
	San Miguelito de Isiboro	
	Puerto san Francisco	
Y Comunidades cercanas		



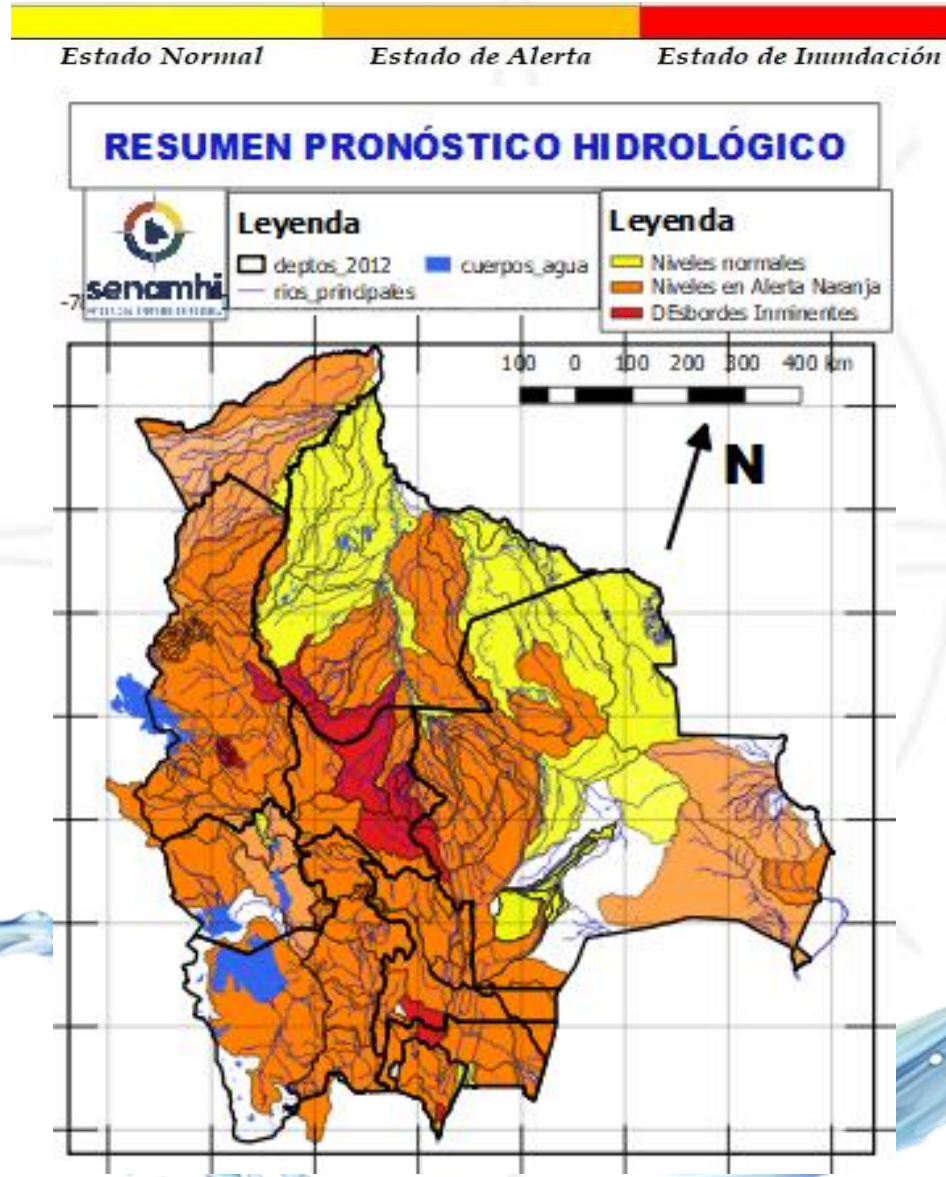
11 AL 14 ENERO		
COCHABAMBA		
RIO	MUNICIPIO	Obs.
Chimoré	Chimoré	Ascensos de cuidado
	Ayopaya	
	Puerto Aurora	
Ivirgarzama	Ivirgarzama	
	Y Comunidades cercanas	
Magareño	Ivirgarzama	
Sajta	Comunidades cercanas	
Ichilo	Puerto Villarroel	
	Puerto Grethel	
	Entre Rios, Bulu Bulu	
	Y Comunidades cercanas	
11 AL 14 ENERO		
RIO	MUNICIPIO	Ascensos de cuidado
Venticuatro	Nueva Alianza	Ascensos de cuidado
	Villa Jordán	
	Y Comunidades cercanas	



# RESUMEN DEL BOLETÍN DE PRONÓSTICO HIDROLÓGICO

## Probables Ascensos: 09 al 13, 15 al 17, 18 al 20/01/2025

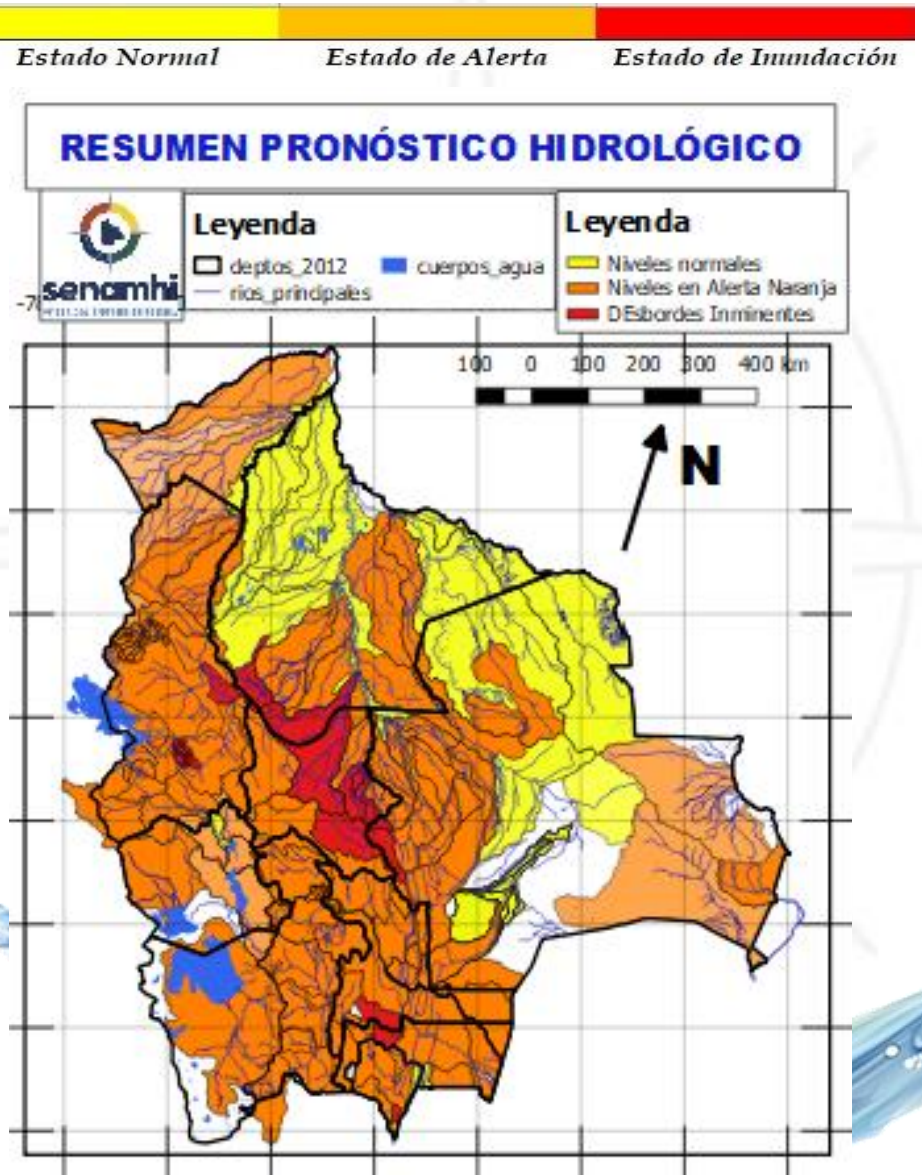
16 al 18, 19 al 21, 22 al 24 ENERO		
COCHABAMBA		
RIO	MUNICIPIO	Obs.
Chimoré	Chimoré	Ascensos repentinos de cuidado
	Ayopaya	
	Puerto Aurora	
Ivirgarzama	Ivirgarzama	
	Y Comunidades cercanas	
Magareño	Ivirgarzama	
Sajta	Comunidades cercanas	
	Puerto Villarroel	
Ichilo	Puerto Grethel	
	Entre Rios, Bulu Bulu	
	Y Comunidades cercanas	
	Y Comunidades cercanas	
16 al 18, 19 al 21, 22 al 24 ENERO		
COCHABAMBA		
RIO	MUNICIPIO	Ascensos progresivos de cuidado
Ventiquatro	Nueva Alianza	
	Villa Jordán	
	Y Comunidades cercanas	
Chipiriri	Puerto san Francisco	
	Y Comunidades cercanas	
Eterazama	San Miguel de Isiboro	
	Y Comunidades cercanas	
Ichóa	Ichóa	
	San Ramoncito	
Isiboro	Y Comunidades cercanas	
	San Ignacio	
	Gundonovia	
	San Miguelito de Isiboro	
	Puerto san Francisco	
Y Comunidades cercanas		
16 al 18, 19 al 21, 22 al 24 ENERO		
COCHABAMBA		
RIO	MUNICIPIO	Ascensos de cuidado
Chapare	Villa Tunari	
	Chocolatal, Cristal Mayu	
	Paractí	
Jatun Mayu	Y Comunidades cercanas	
	Poblaciones cercanas	
Palca Mayu	Tablas Monte	
	Maica Monte	
Santa Elena	Y Comunidades cercanas	
	Poblaciones cercanas	
Juntas Corani	Chocolatal, Cristal Mayu	
	Poblaciones cercanas	



09 al 10, 10 al 14, 17 al 19, 21 al 22 ENERO			
COCHABAMBA			
RIO	MUNICIPIO	Obs.	
Rocha y afluentes secundarios	Sacaba	Ascensos Repentinos	
	Colcapirua		
	Tiquipaya		
	Vinto		
	Quillacollo		
Y poblados cercanos			
Taquiña	Tiquipaya		
	Y zonas cercanas		
09 al 10, 10 al 14, 17 al 19, 21 al 22 ENERO			
COCHABAMBA			
RIO	MUNICIPIO	Ascensos Repentinos de cuidado	
Caine	Sacabamba		
	Vila Vila		
	San Vicente		
Tapacari	Y poblaciones cercanas		
	Capinota		
Arque	Y Comunidades cercanas		
	Arque		
Chaky Mayu	Bolivar		
	Capinota		
	Arbieto		
Y Comunidades cercanas			
09 al 14, 16 al 18, 19 al 21, 22 al 24 ENERO			
COCHABAMBA			
RIO	MUNICIPIO	Obs.	
Mizque y afluentes secundarios	Pojo	Ascensos de cuidado	
	Totora		
	Comarapa		
	Pocona		
	Vila Vila		
	Aiquile		
Cuenca Baja			
Y Comunidades cercanas			

10 al 15, 16 al 18, 19 al 21, 21 al 24 ENERO		
LA PAZ		
RIO	MUNICIPIO	
Piquendo	Alto Beni	
	y poblaciones cercanas	
Quiquibey	Quiquibey	
	y poblaciones cercanas	
Hondo	Carretera Ixiamas-San	
	Buenventura	
Alto beni y afuentes secundarios	Covendo	
	Palos Blancos	
	Sapecho	
	Pacollo	
	Cedro Mayo	
	y comunidades cercanas	
Mapiri (y afuentes secundarios)	Apolo	
	Camata	
	Aten	
	Sorata	
	Chuma	
	Comabaya	
	Quiabaya	
	Guanay	
	Angosto Quercano	
	Santa Rosa de Mapiri	
	Mapiri	
	y poblaciones cercanas	
	Tipuani (y afuentes secundarios)	Tipuani
	Cangallí	
Chima		
Bartolo		
y comunidades cercanas		
Kaka	Mayaya	
	Teoponte	
	El Triunfo	
	y comunidades cercanas	
Tuichi	Pelechucu	
	Comunidades cercanas	
	Zona Alta	

Ascensos de cuidado



10 al 15, 16 al 18, 19 al 21, 21 al 24 ENERO	
LA PAZ	
RIO	MUNICIPIO
Cotacages	Sequerancho
	Independencia
	Cimarrón
y comunidades cercanas	
Boopi (y afluentes secundarios)	Palca
	La Asunta
	Chulumani
	Tamampaya
Zongo	Cahua
	Zongo
Unduavi	y comunidades cercanas
Taquesi	y comunidades cercanas
Tamampaya	y comunidades cercanas
Solacama	Santiago Tocaróni
	Chulumani
y comunidades cercanas	
Yara	Comunidades cercanas
	Coroico
Coroico (y afluentes secundarios)	Caranavi
	Santa Rita de Buenos Aires
	y comunidades cercanas
10 al 15, 16 al 18, 19 al 21, 21 al 24 ENERO	
Luribay	Luribay
	y comunidades cercanas
Miguillas	y comunidades cercanas
Unduavi	y comunidades cercanas
Ichato	Inquisivi
	y comunidades cercanas
Solacama	Santiago Tocaróni
	Chulumani
	y comunidades cercanas

Ascensos de cuidado

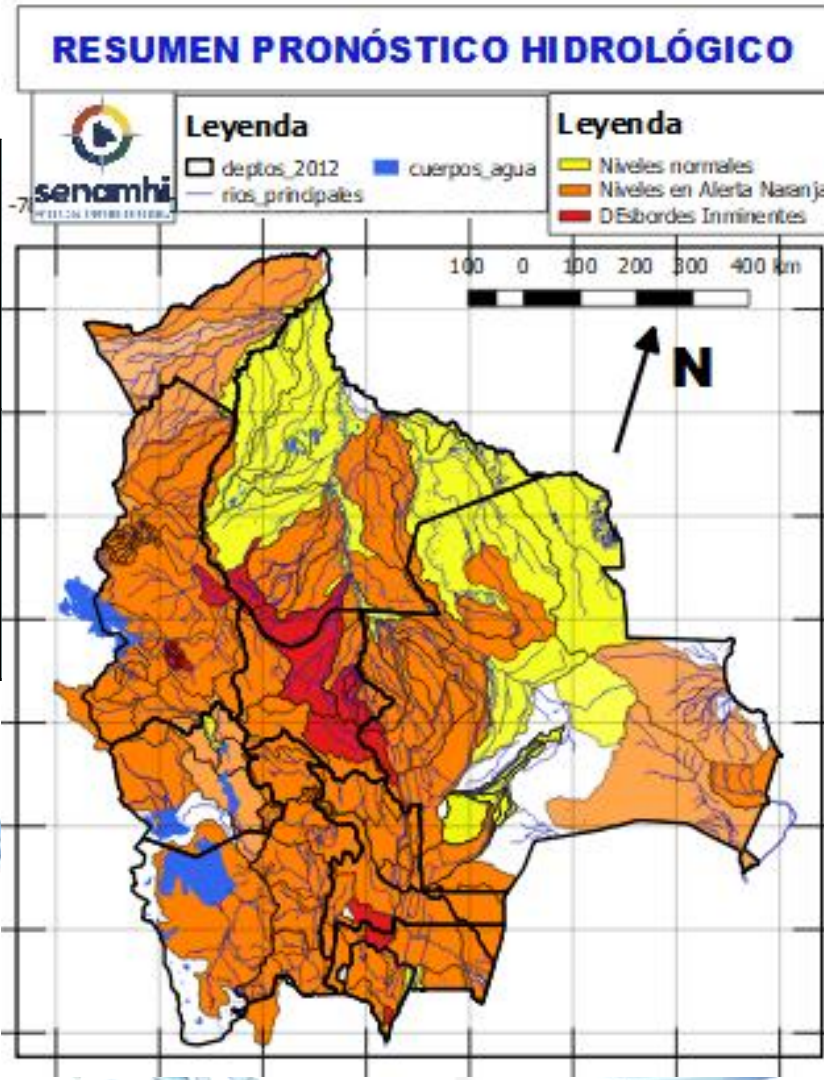
Ascensos de cuidado

# RESUMEN DEL BOLETÍN DE PRONÓSTICO HIDROLÓGICO

## Probables Ascensos: 09 al 12, 13 al 18, 21 al 24/01/2025



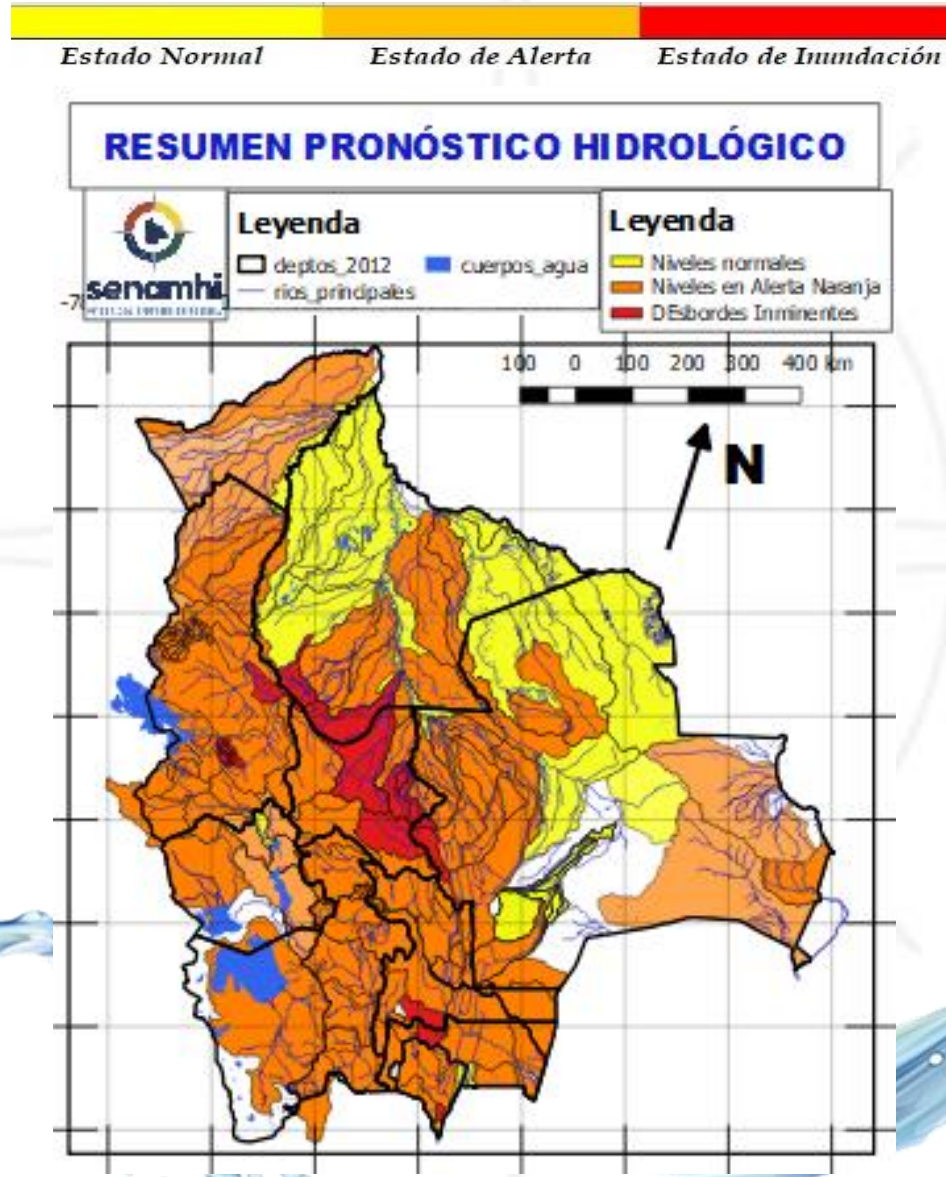
10 al 15 ENERO		Ascensos progresivos
LA PAZ		
RIO	MUNICIPIO	
Beni	San Buenaventura y poblaciones cercanas aguas arriba y abajo	Ascensos progresivos
16 al 18, 19 al 21, 21 al 24 ENERO		
LA PAZ		
RIO	MUNICIPIO	Ascensos progresivos
Beni	San Buenaventura y poblaciones cercanas aguas arriba y abajo	



10 al 12, 13 al 18, 21 al 24 ENERO		Ascensos progresivos de cuidado
LA PAZ		
RIO	MUNICIPIO	
Toromonas	Comunidades cercanas	
Madre de Dios	Chivé Comunidades cercanas	
Manuripi	Poblaciones cercanas	
Enatahua	Poblaciones cercanas	Ascensos progresivos de cuidado
10 al 12, 13 al 18, 21 al 24 ENERO		
LA PAZ		
RIO	MUNICIPIO	
Tuichi	Pelechuco Parque Madidi Comunidades cercanas Zona Alta	
Quendeque	Poblaciones cercanas	
Tequeje	Ixiamas	
Hondo ó Erasama	Apolo y comunidades cercanas	
Cuñada	Carretera Ixiamas-San y poblaciones cercanas	

09 al 12 ENERO	
LA PAZ	
RIO	MUNICIPIO
Irpavi	Irpavi
	Aruntaya
	y comunidades cercanas
Achumani	Achumani y zonas aledañas
Chokeyapu	Plan Autopista y zonas Cuenca baja
Orkhojahuira	Cuenca Alta y Baja
Huayña Jahuira	Poblaciones cercanas
Huayña Jahuira	Poblaciones cercanas
La Paz	La Paz Ciudad- Zona Sur
La Paz	Jupapina
	Ananta
	Umamanta
	Mecapaca
	Palca
	Palomar
	Huaricana
	Zona Zona
	Lurata
	Wichupampa
	Cairoma
	y poblaciones cercanas
Achocalla	Achocalla
Afluentes secundarios	Palomar
	Escuela San Miguel de El Palomar
	y poblaciones cercanas

Ascensos repentinos de cuidado



17 al 20, 21 al 22 ENERO	
LA PAZ	
RIO	MUNICIPIO
Irpavi	Irpavi
	Aruntaya
	y comunidades cercanas
Achumani	Achumani y zonas aledañas
Chokeyapu	Plan Autopista y zonas Cuenca baja
Orkhojahuira	Cuenca Alta y Baja
Huayña Jahuira	Avenida Costanera
Pasajahuira	Av. Los Sargentos Zona Sur
La Paz	La Paz Ciudad- Zona Sur
La Paz	Jupapina
	Unidad Educativa Jupapina
	Ananta
	Umamanta
	Mecapaca
	Palomar
	Huaricana
	Zona Zona
	Lurata
	Wichupampa
	Cairoma
	y poblaciones cercanas
Jinchupalla	Llojeta
Achocalla	Llojeta
	Achocalla

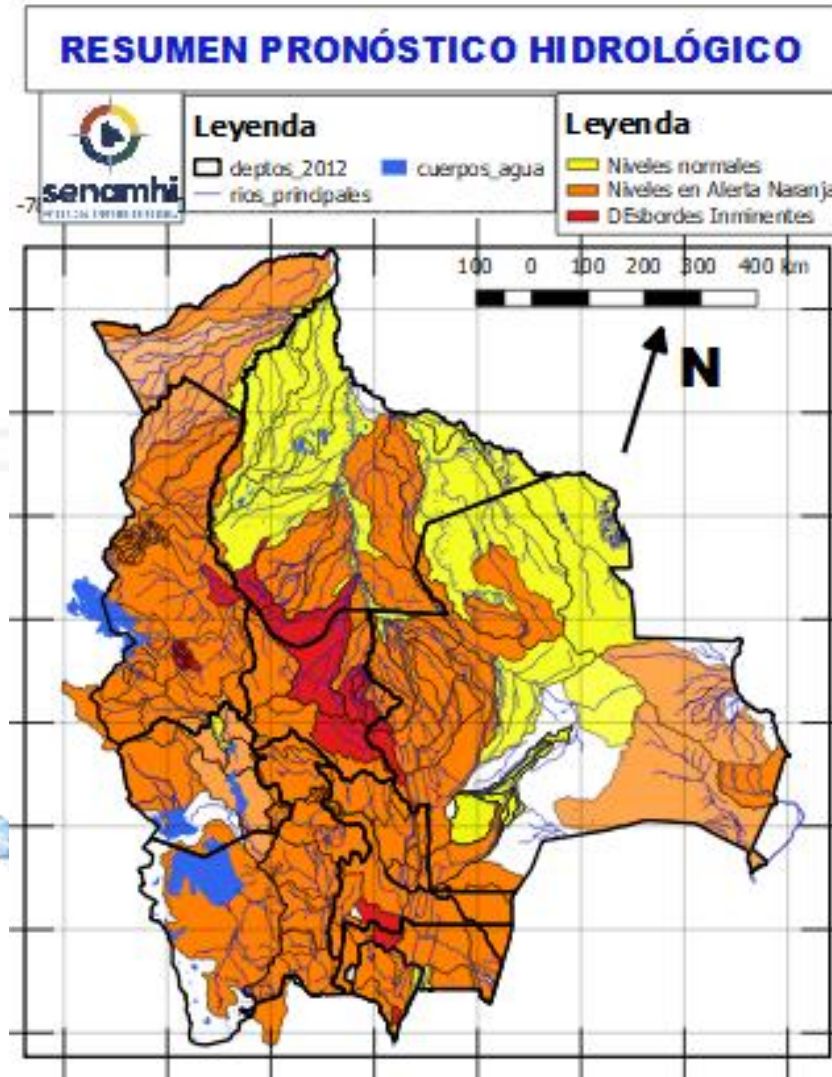
Ascensos Cabeceras y aguas debajo de toda la cuenca

# RESUMEN DEL BOLETÍN DE PRONÓSTICO HIDROLÓGICO

## Probables Ascensos: 08 al 10, 10 al 13, 16 al 20/01/2025



09 al 12, 17 al 19, 20 al 22 ENERO		Ascensos
LA PAZ		
RIO	MUNICIPIO	
Suches	Escoma	
	Ulla Ulla	
	y comunidades cercanas	
09 al 12, 17 al 19, 20 al 22 ENERO		Ascensos progresivos
LA PAZ		
RIO	MUNICIPIO	
Catari	Pucarani	
	Chojña Collo	
	Río Seco	
	y poblaciones cercanas	
Keka Jahuira	Achacachi	
	Sorata	
	y comunidades cercanas	
09 al 12, 17 al 21 ENERO		Ascensos progresivos
LA PAZ		
RIO	MUNICIPIO	
Desaguadero	San Andres de Machaca	
	y comunidades cercanas	
Jacha Jahuira	poblados cercanos	
Khala Jahuira	poblados cercanos	
Kheto	Sica sica	
Mauri	poblados cercanos	



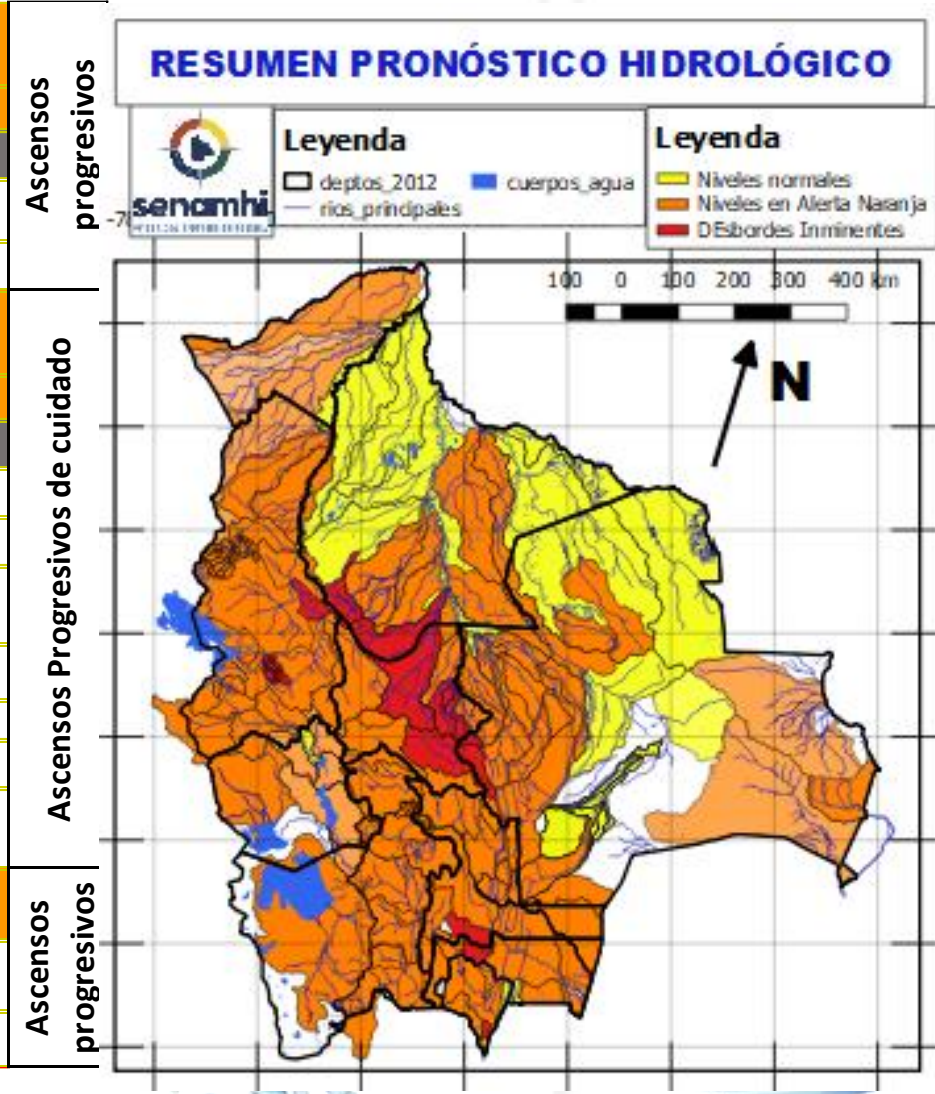
09 al 12, 17 al 21 ENERO		Ascensos progresivos
ORURO		
RIO	MUNICIPIO	
Aroma	Toledo	
	y comunidades cercanas	
Paria	Paria	
Huarina	Huarina	
Juchus Jahuira	Puente Aroma	
	y comunidades cercanas	
Desaguadero	Puente Carasila	
	y comunidades cercanas	
09 al 12, 17 al 21 ENERO		Ascensos progresivos
ORURO		
RIO	MUNICIPIO	
Lauca	Turco	
	Centro Berlín	
	y comunidades cercanas	

# RESUMEN DEL BOLETÍN DE PRONÓSTICO HIDROLÓGICO

## Probables Ascensos : 10 al 12, 13 al 19, 20 al 22/01/2025



<b>10 al 12, 13 al 18, 21 al 24 ENERO</b>	
<b>PANDO</b>	
RIO	MUNICIPIO
Acre	Cobija
	Y comunidades cercanas
<b>10 al 12, 13 al 18, 21 al 24 ENERO</b>	
<b>PANDO</b>	
RIO	MUNICIPIO
Tahuamanu	Porvenir
	Filadelfia
	y poblaciones cercanas
Madre de Dios	Chivé
	El Sena
	y comunidades cercanas
Manuripi	Y comunidades cercanas
<b>09 al 11, 13 al 16, 19 al 22 ENERO</b>	
Abuná	Comunidades cercanas
Rapirrán	Comunidades cercanas

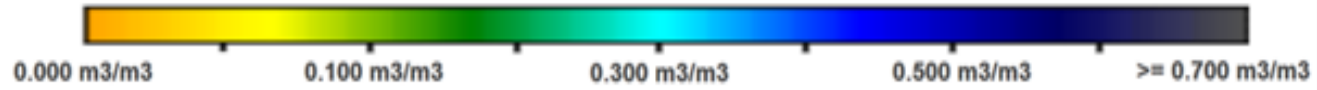


<b>09 al 12, 13 al 19, 19 al 22 ENERO</b>	
<b>PANDO</b>	
RIO	MUNICIPIO
Beni	Peña Amarilla
	Fortaleza
	Blanca Flor
	Gonzalo Moreno
	Riberalta
	Cachuela Esperanza
	Y poblaciones cercanas

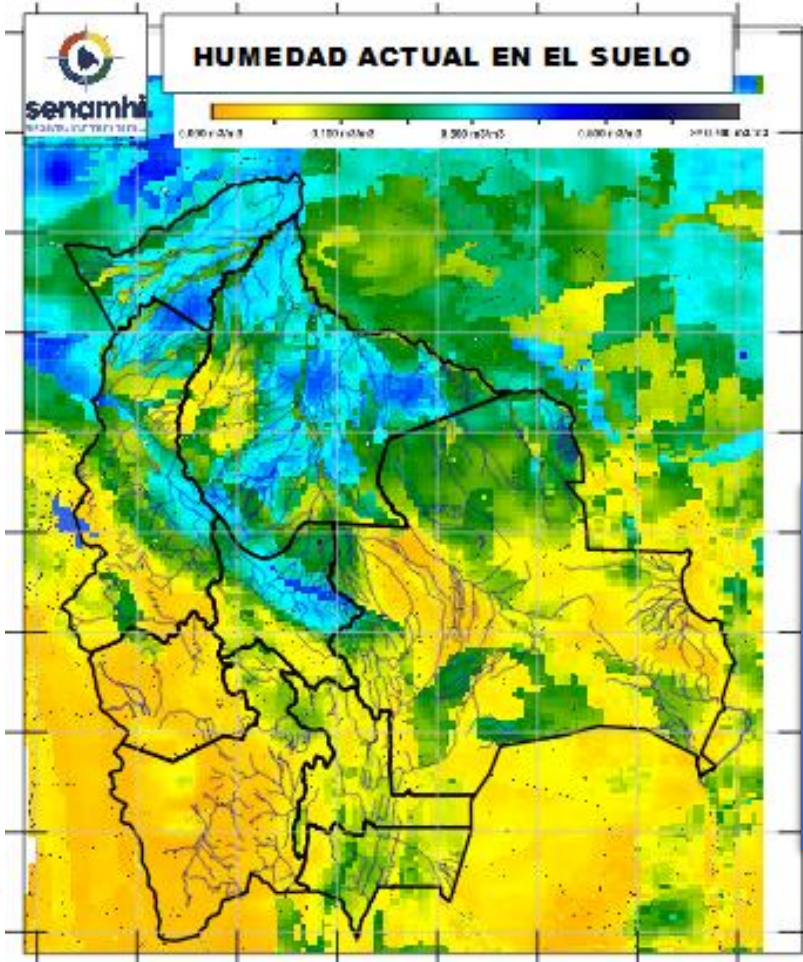


# HUMEDAD ACTUAL EN EL SUELO

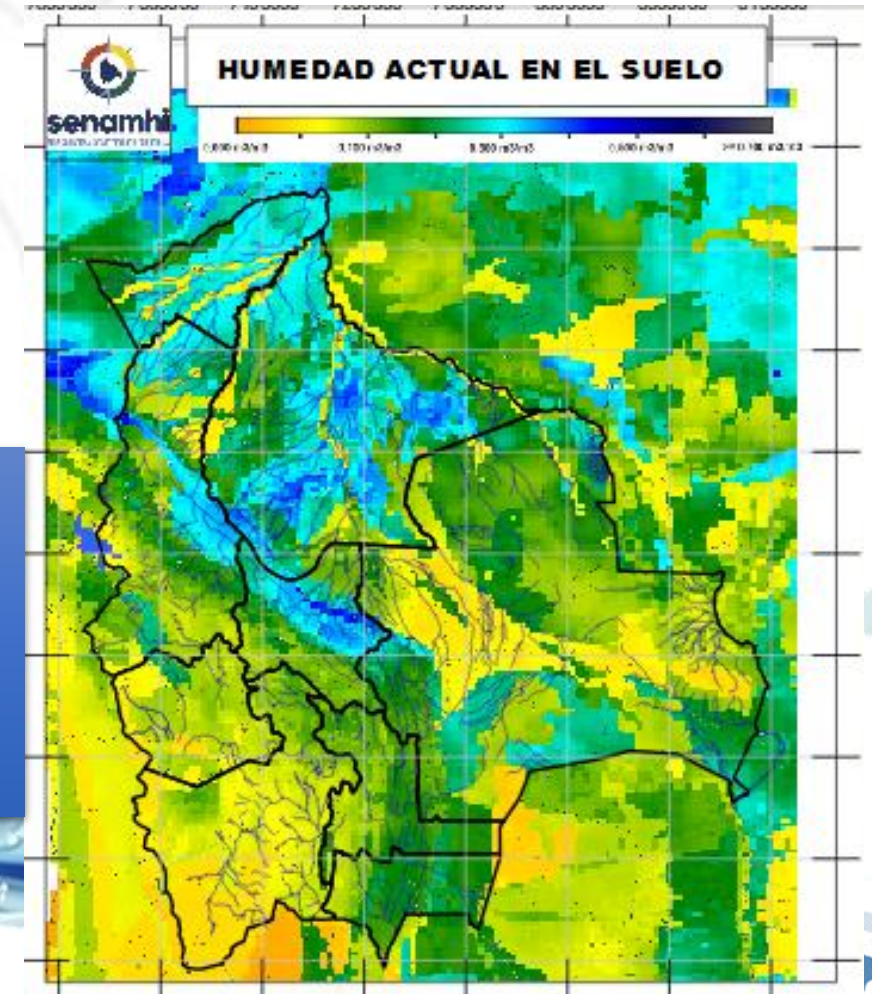
## Descarga correspondiente al 31-12-2024



### SUPERFICIAL



### RADICULAR



**NOTA.** Aún no existe una actualización para el año presente, en cuanto se logre obtener se dará a conocer.

**SUPERFICIAL:** A 5 centímetros de profundidad del suelo  
**RADICULAR:** A 1 metro de profundidad del suelo

*Senamhi, Jueves 09 de enero de 2025*